



# Anlaufpunkt

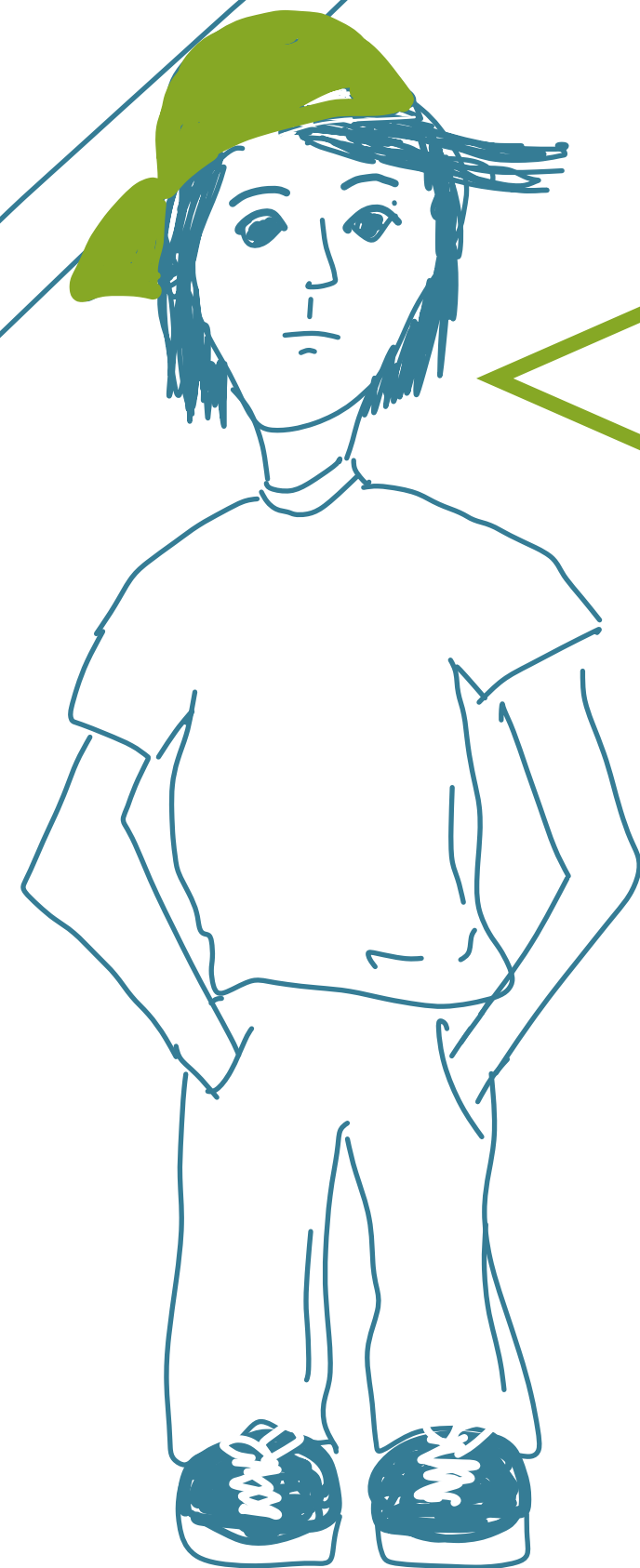
**(Job) Coaching + Supervision mit PS**

---

Für Ratsuchende rund ums Berufsleben

---

# JOB COACHING NAVI – WAS IST DAS?



**Hi, ich bin Kai.**

**Ich wohne bei meinen Alten. Sorry - bei meinen Eltern und ALLE wissen,**

**was aus mir werden soll.**

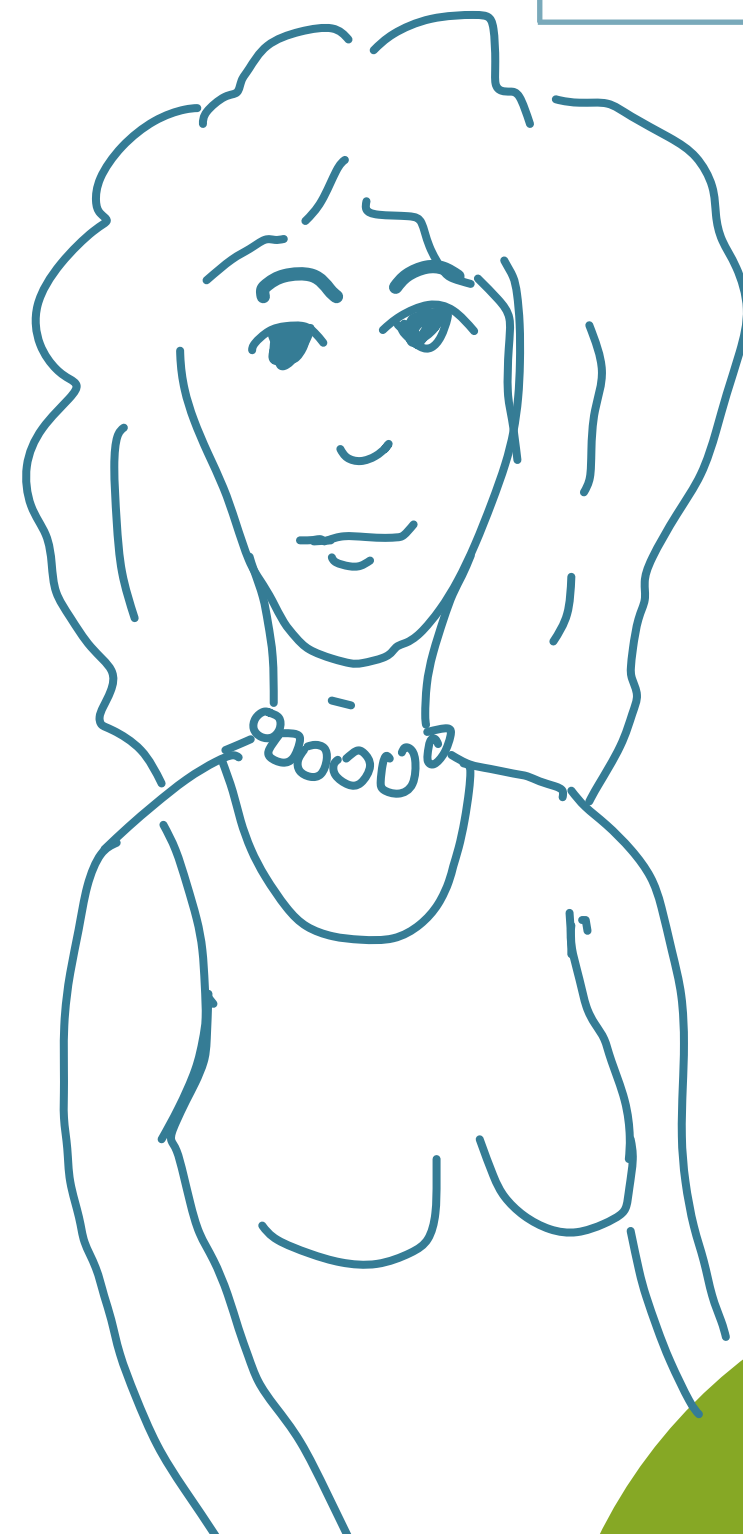
**Ich habe ADHS.**

**Alles kackt mich irgendwie an, doch ich weiss nicht warum.**

**Manchmal frage ich mich, macht es noch Sinn?**

**Doch was will ich?**

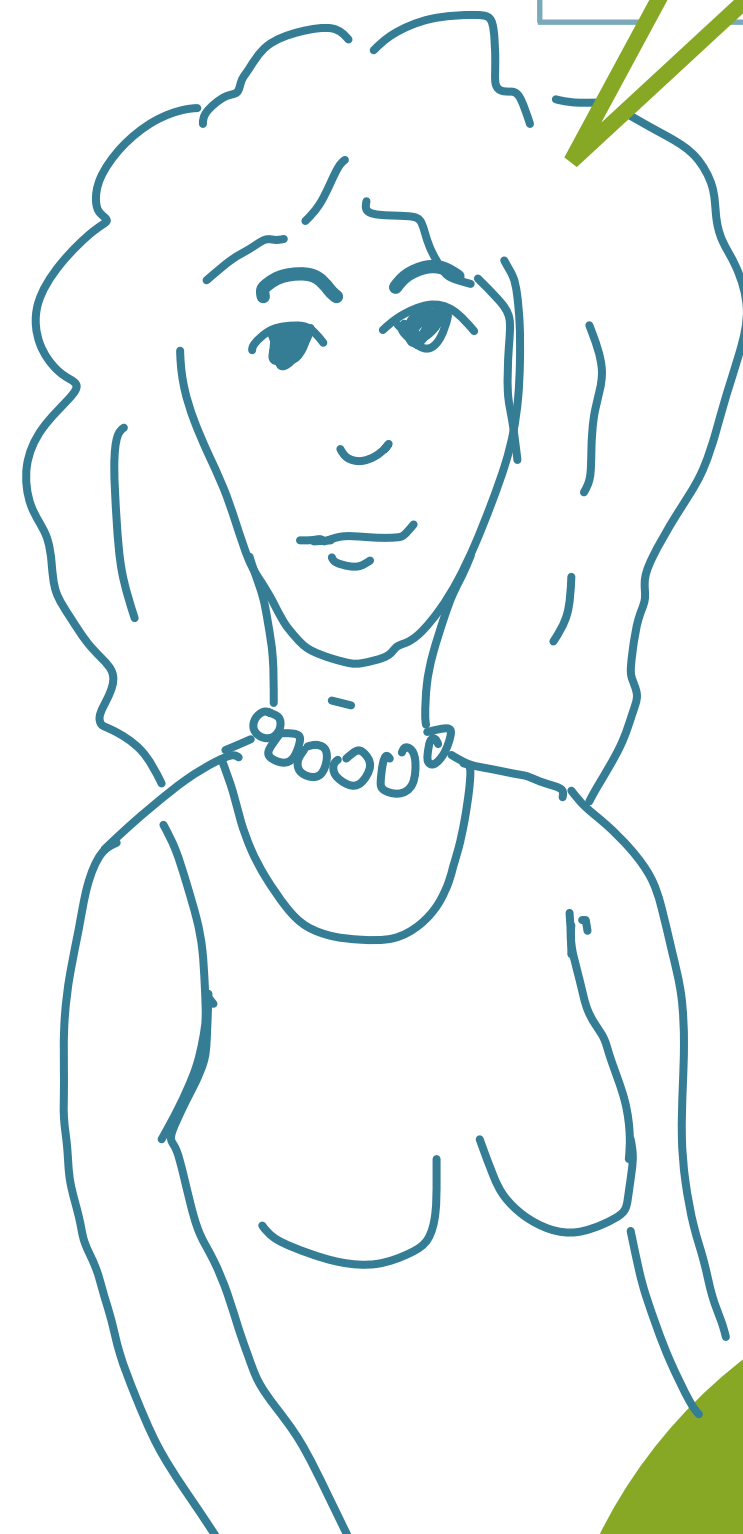
**Kai.**  
**So kann es nicht mehr weitergehen. Wir haben deswegen mit der IV-Stelle telefoniert. Die schlagen ein NAVI – eine berufliche Abklärung vor.**



**NAVI ist ein Angebot von Anlaufpunkt**

**Die helfen dir bei der Berufswahl und beim Finden einer Schnupperlehre oder bei der Lehrstellen suche.**

**Ein Job Coach wird dich sogar während der Ausbildung begleiten**



# Anlaufpunkt **NAVI**

Die **nachhaltige Abklärung und Vorbereitung** für die berufliche **Integration** für junge Menschen, die Unterstützung während der Berufswahl und darüber hinaus benötigen.



**Bewerbungsdossier**  
ist erstellt



**Motivationsschreiben**  
ist zum Versenden bereit



**Vorstellungsgespräch**  
ist geprobt



**Schulniveau** ob  
**EFZ oder EBA**  
ist geklärt



**Anschlusslösung**  
ist bekannt

von keine Ahnung...

**Berufswahlprozess**

**Berufswahl C**  
**Berufswahl B**  
**...bis Berufswahl A**

**Tagesstruktur ist gegeben** (Schule oder Praktika im 1. Arbeitsmarkt)

**3 Monate**

# INHALTE

- **Bewerbungsdossier** ist erstellt
- **Motivationsschreiben** ist zum Versenden bereit
- **Vorstellungsgespräch** ist geprobt
- **Berufswahl** ist entschieden
- **Schnupperpraktika** im 1. Arbeitsmarkt sind absolviert
- Schulniveau ob **EFZ** oder **EBA** ist geklärt
- **Anschlusslösung** ist bekannt

# INHALTE

Alter:	Im Minimum 14 jährig / auch geeignet für Menschen, die eine Umschulung brauchen
Publikum:	Junge Menschen mit erschwerten Bedingungen um im 1. Arbeitsmarkt fass zu fassen
Geschlecht:	Offen für alle Geschlechter
Dauer:	3 Monate
Tagesstruktur:	Ist vorhanden oder wird im 1. Arbeitsmarkt installiert
Kostenträger:	IV-Stelle, Jugendanwaltschaft
Zusammenarbeit:	Mit Therapie, Arbeitgeber, Behörden, gesetzlichen Vertretern
Job Coaches:	Sind zertifizierte Coaches und patentierte Lehrkräfte
Ist Partner von:	baumis4u, offene Schule Bern

# FAKTEN



- Berufswahl ist geklärt
- eine Anschlusslösung ist bekannt
- Entlastung für die Familie
- Rückmeldungen vom 1. Arbeitsmarkt
- Support für den Arbeitgeber
- Begleitung durch qualifizierte Experten
- Zusammenarbeit des Helfernetzes

# GEWINN

- **Job Coaching** von der Berufswahl bis zum letzten Arbeitstag der Lehre und darüber hinaus
- **Interventionen am Pferd** in Zusammenarbeit mit baumis4u.ch
- **Nachhilfeunterricht** ist bei Bedarf im Angebot inbegriffen
- Mit dem **BüroBus** direkt zum Klienten – **Zeitersparnis + Entlastung** für das Klientel
- **Support und Schulung** für den Ausbildungsbetrieb und die Gewerbeschule

# Anlaufpunkt



# Anlaufpunkt

**(Job) Coaching + Supervision mit PS**

Für Ratsuchende rund ums Berufsleben



**079 449 47 42**



**info@anlauf.ch**



**www.anlauf.ch**

---

# KONTAKT

**ANIMATION BY**



Anlaufpunkt

© by Stefan Baumann