

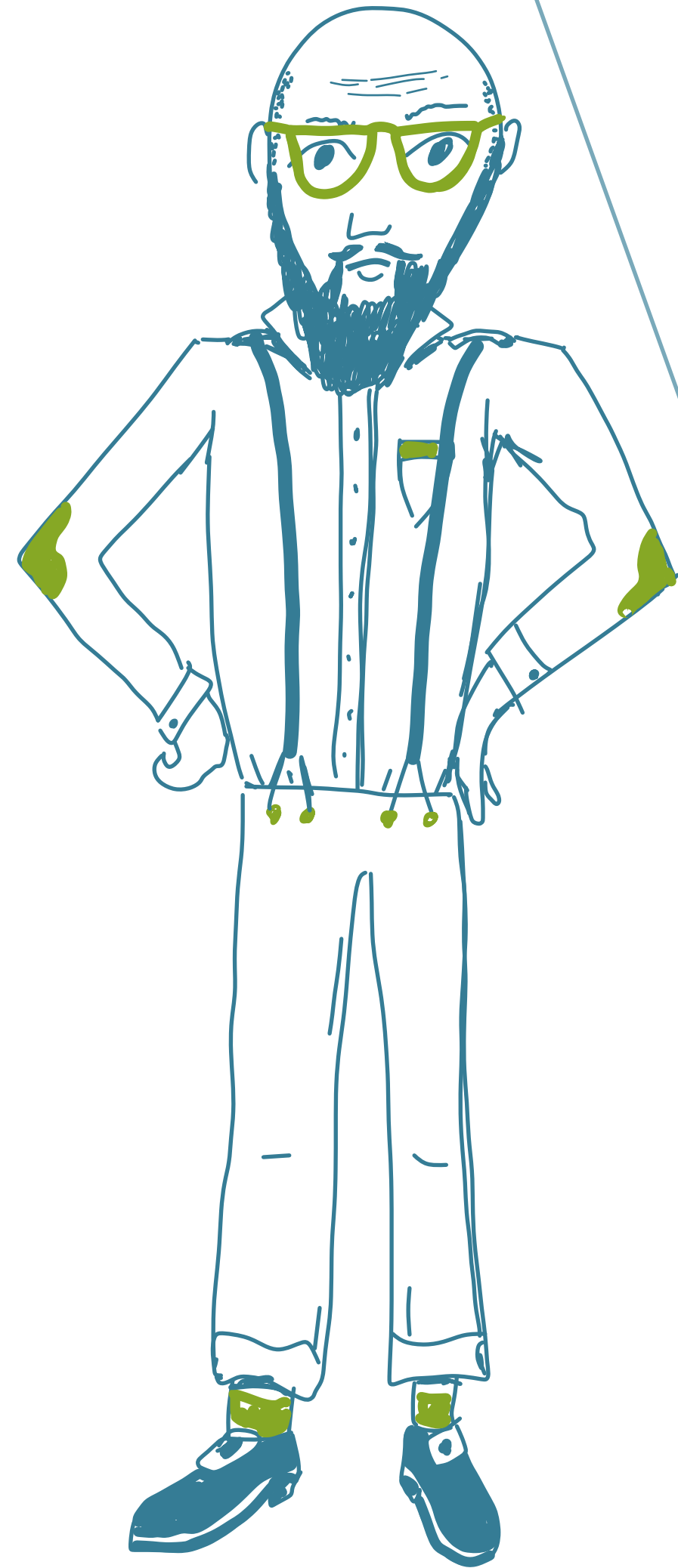


Anlaufpunkt

(Job) Coaching + Supervision mit PS

Für Ratsuchende rund ums Berufsleben

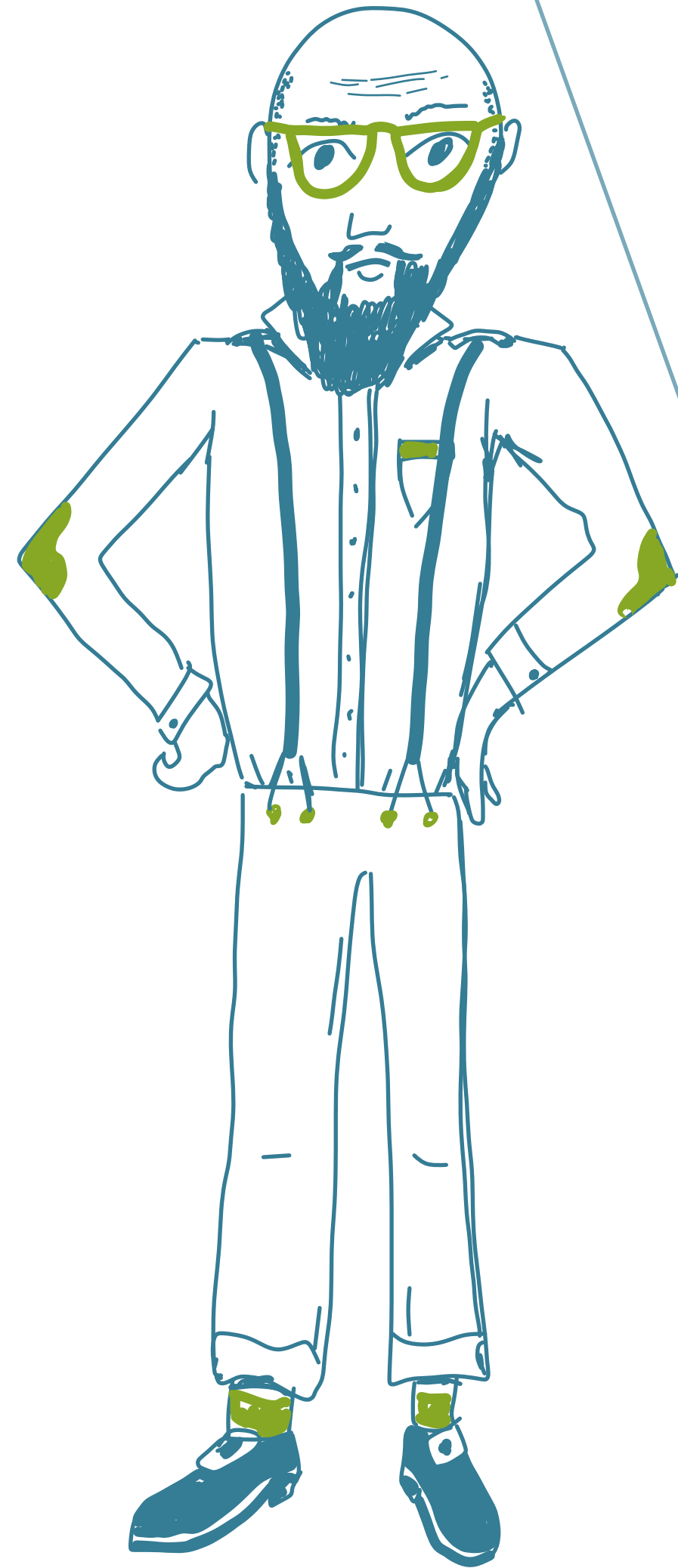
JOB COACHING—INTEGRATION



Guten Tag, mein Name ist Peter.

Vor ein paar Monaten ging es mir psychisch dermassen schlecht, dass ich den Job aufgeben musste.

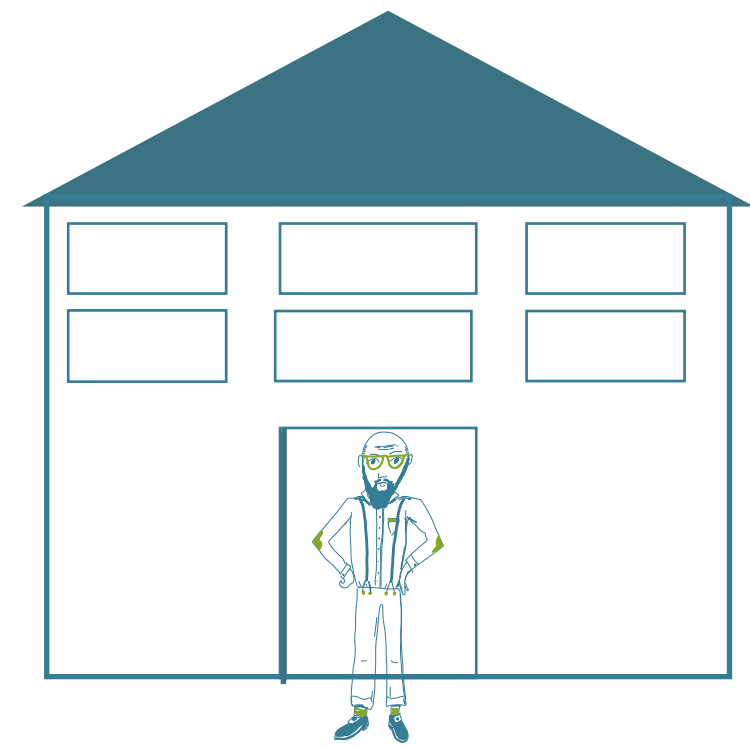
Zum Glück geht es mir wieder viel besser. Ich kann es mir sogar wieder vorstellen, arbeiten zu gehen.



Und doch habe ich **Bammel** davor.

Zum Glück schlug mir die IV ein Job
Coaching bei **Anlaufpunkt** vor.

Die kommen mit dem BüroBus direkt zu
mir, was mir Zeit und Aufwand erspart.



Im Job Coaching werden **Ziele** festgelegt und überprüft!

In Bezug auf:

- **Bewerbungsdossier** erstellen oder aktualisieren
- **Motivationsschreiben** aufsetzen
- **Stellensuche**
- **Üben von Vorstellungsgesprächen**
- **weitere Themen**, die die Integration gefährden

1. TEIL-VORBEREITUNG

Im Trainingsarbeitsplatz werden **Ziele** festgelegt und überprüft!

In Bezug auf:

- **Pensum** steigern
- **Leistungsevaluation**
- **Arbeitsinhalte**
- **Verhalten**
- **anfallende Themen**, die die Integration gefährden

Trainingsarbeitsplatz

			§



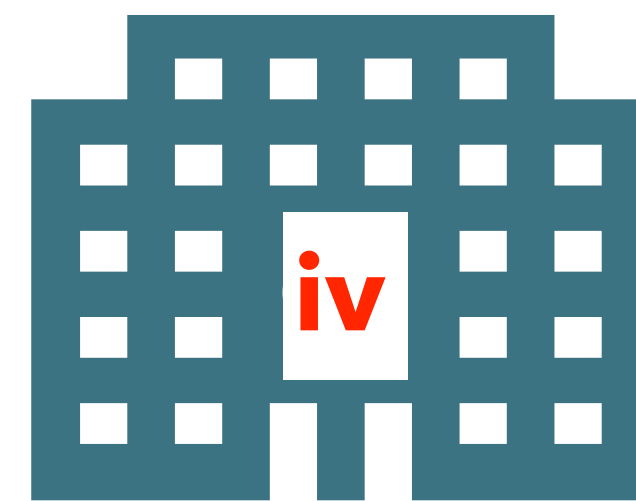
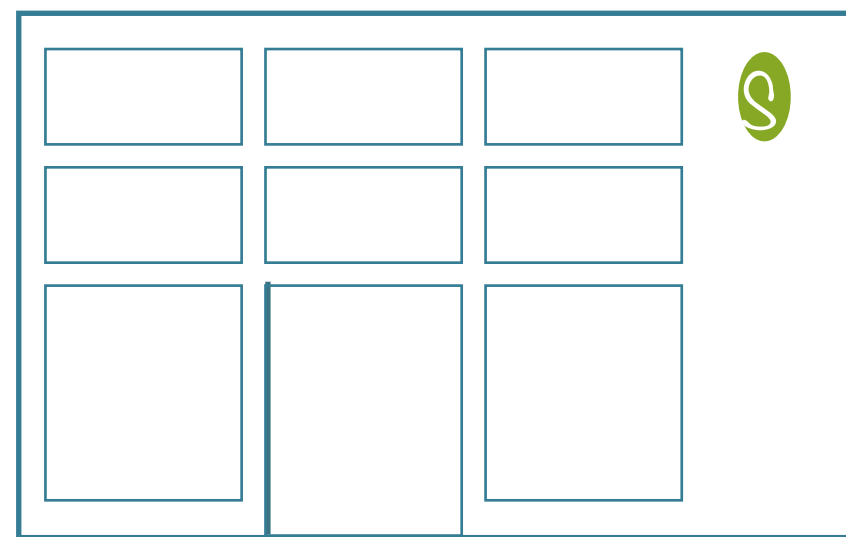
2. TEIL-TRAININGSARBEITSPLATZ

Der Job Coach ist das **Bindeglied** zwischen:

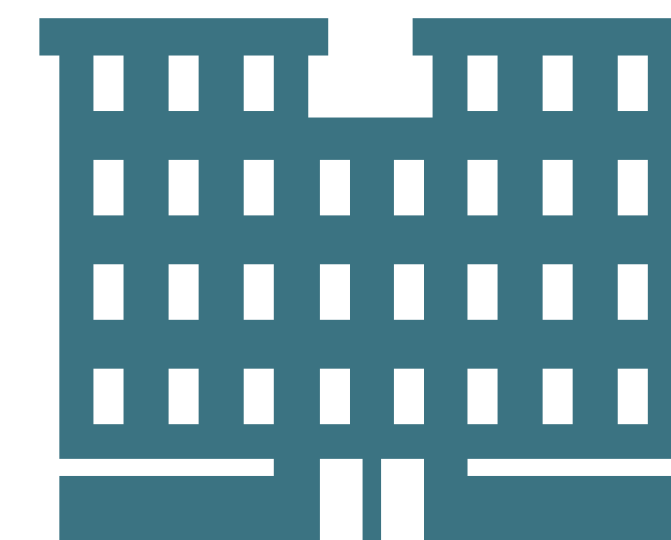
Trainingsarbeitsplatz

Therapie

Auftraggebende

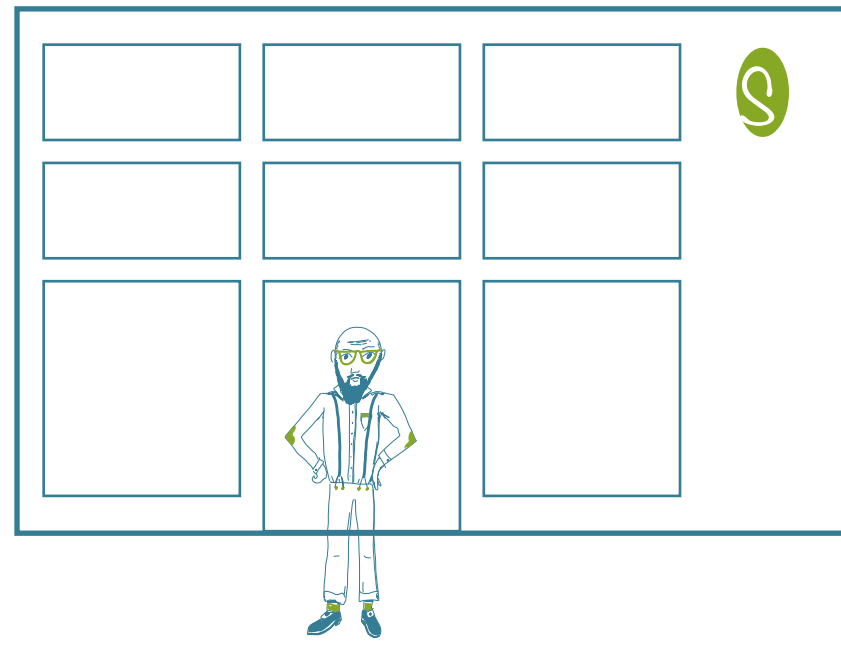


potentiellen Arbeitgebenden

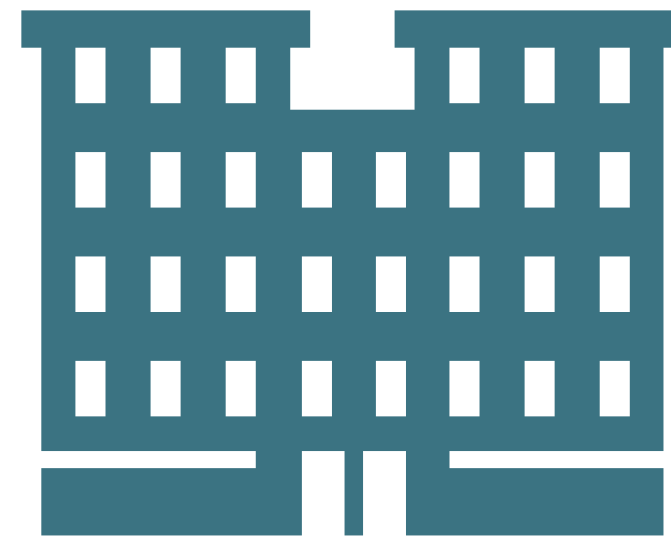


3. TEIL-ZUSAMMENARBEIT

Trainingsarbeitsplatz



potentiellen Arbeitgebenden



Beim potentiellen Arbeitgebenden werden **Ziele** festgelegt und überprüft!

In Bezug auf:

- **Pensum** steigern
- **Leistungsevaluation**
- **Arbeitsinhalte**
- **Verhalten**
- **Leistungs-Lohn**
- **anfallende Themen**, die die Inklusion gefährden

4. TEIL-INKLUSION

- **Bewerbungsdossier** ist erstellt
- **Motivationsschreiben** ist zum Versenden bereit
- **Vorstellungsgespräch** ist geübt
- **Rückmeldungen vom 1. Arbeitsmarkt** sind vorhanden
- nachhaltige **Anschlusslösung** ist bekannt

INHALTE — VON **JOB COACHING** **INTEGRATION**

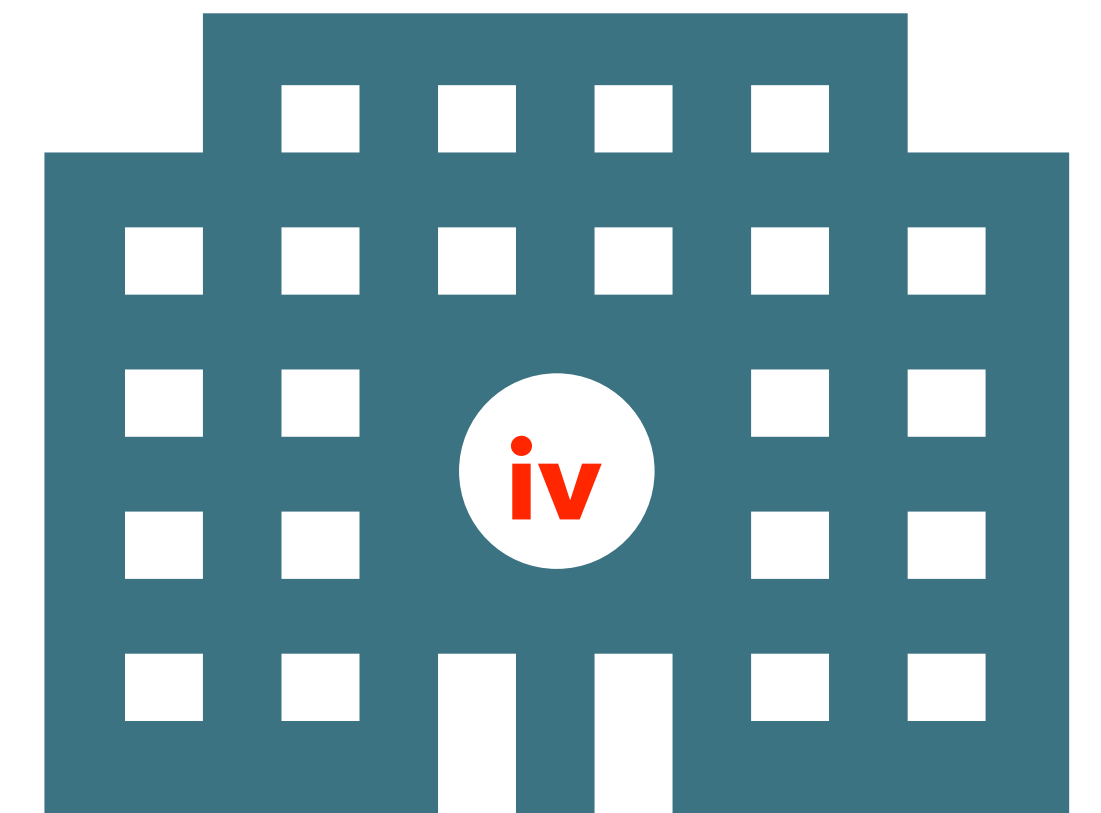
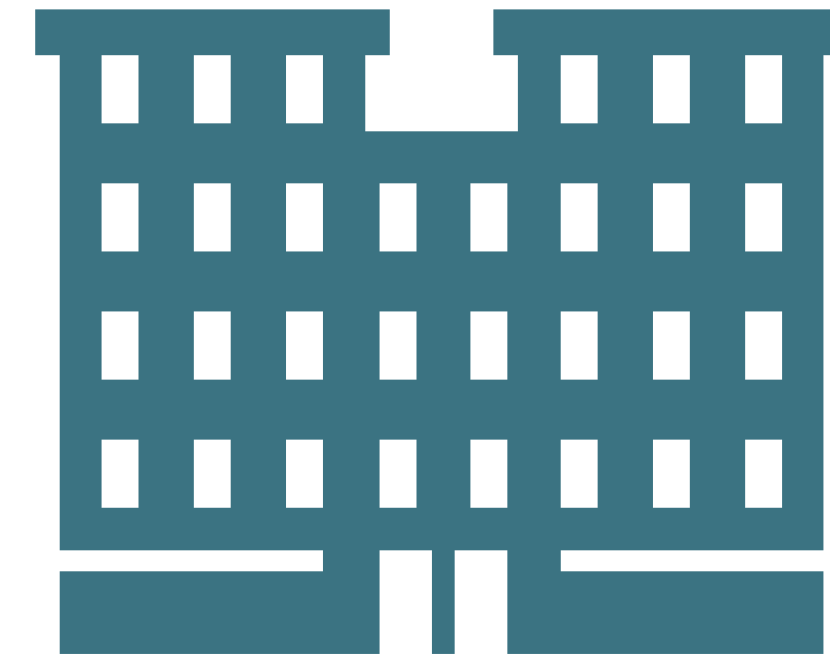
Alter:	offen für jedes Alter bis 58 jährig
Publikum:	Arbeitnehmende, die aus psychischen Gründen erschwerten Zugang zum im 1. Arbeitsmarkt haben
Geschlecht:	offen für alle Geschlechter
Dauer:	im Minimum 3 Monate
Tagesstruktur:	in Form eines Trainingsarbeitsplatzes im 1. Arbeitsmarkt
Kostenträger:	IV-Stelle, öffentliche Hand
Zusammenarbeit:	mit Therapie, Arbeitgebenden, Behörden
Job Coaches:	Sind EASC oder BSO zertifizierte Coaches

FAKTEN — VON JOB COACHING INTEGRATION

**Gewinn für
Herrn Peter**

**Gewinn für die
Arbeitgebenden**

**Gewinn für die
öffentliche Hand**



für alle eine **WIN WIN WIN** Situation

GEWINN — VON JOB COACHING **INTEGRATION**

- **Job Coaching** von der Berufswahl bis sieben Jahre vor der Pensionierung
- **Interventionen am Pferd** in Zusammenarbeit mit baumis4u.ch
- Mit dem **BüroBus** fährt der Job Coach zum Klienten – für diesen fallen **keine langen Wege** an
- **Supervision + Coaching**
- **Training + Schulung**

ANGEBOTE — VON ANLAUFPUNKT



Anlaufpunkt

(Job) Coaching + Supervision mit PS

Für Ratsuchende rund ums Berufsleben



079 449 47 42



info@anlauf.ch



www.anlauf.ch

KONTAKT

ANIMATION BY



Anlaufpunkt

© by Stefan Baumann