

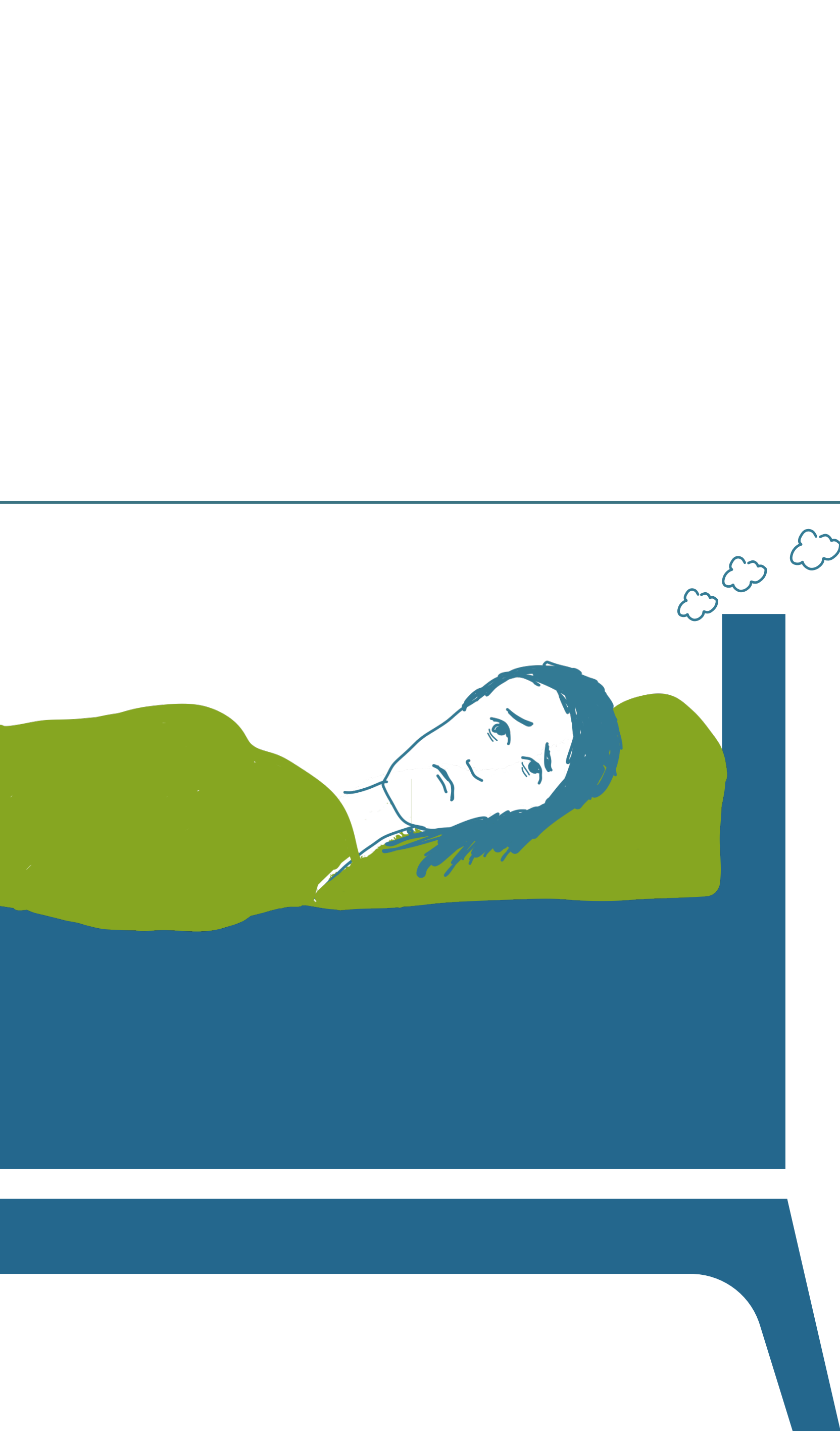


Anlaufpunkt

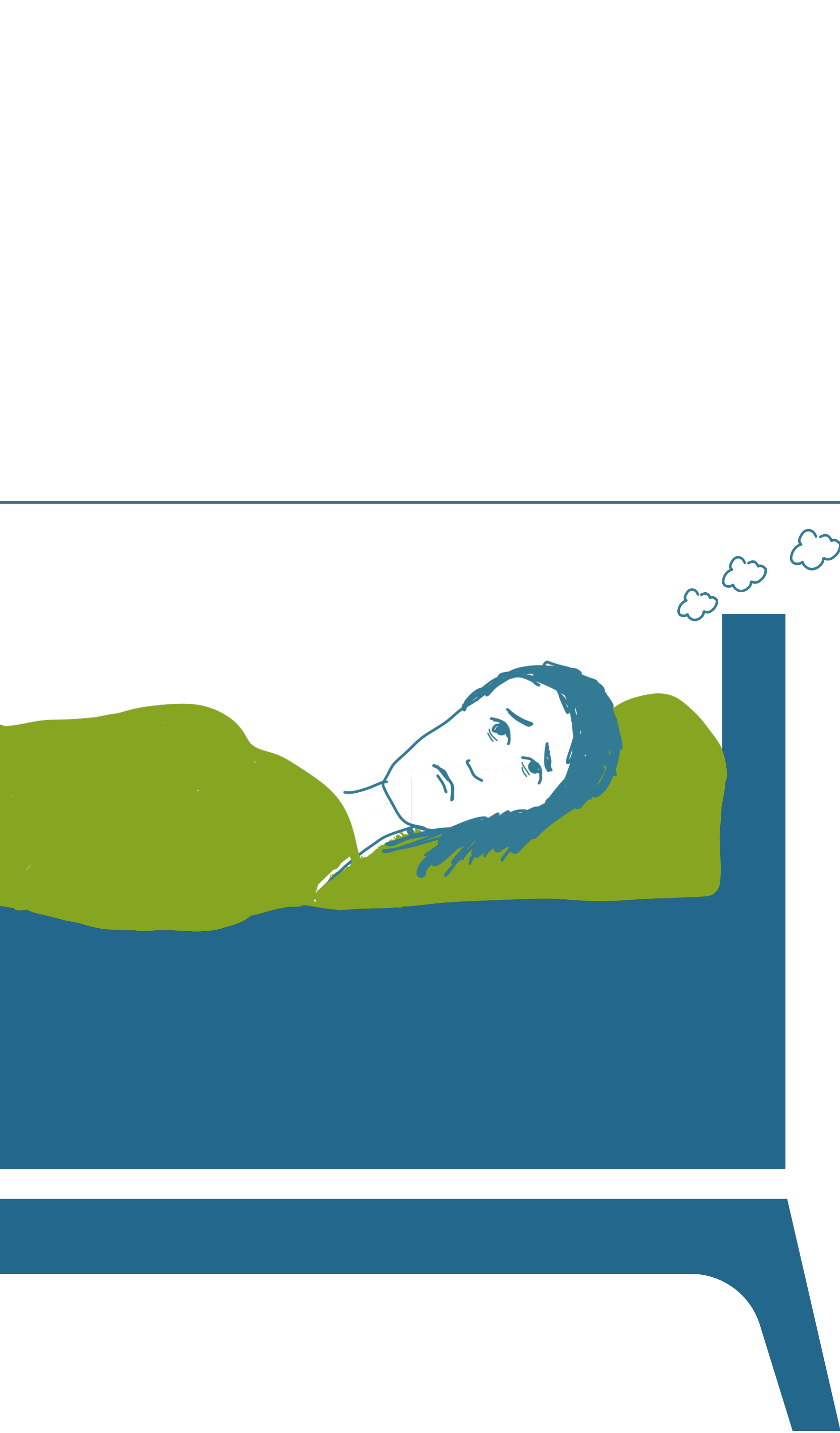
(Job) Coaching + Supervision mit PS

Für Ratsuchende rund ums Berufsleben

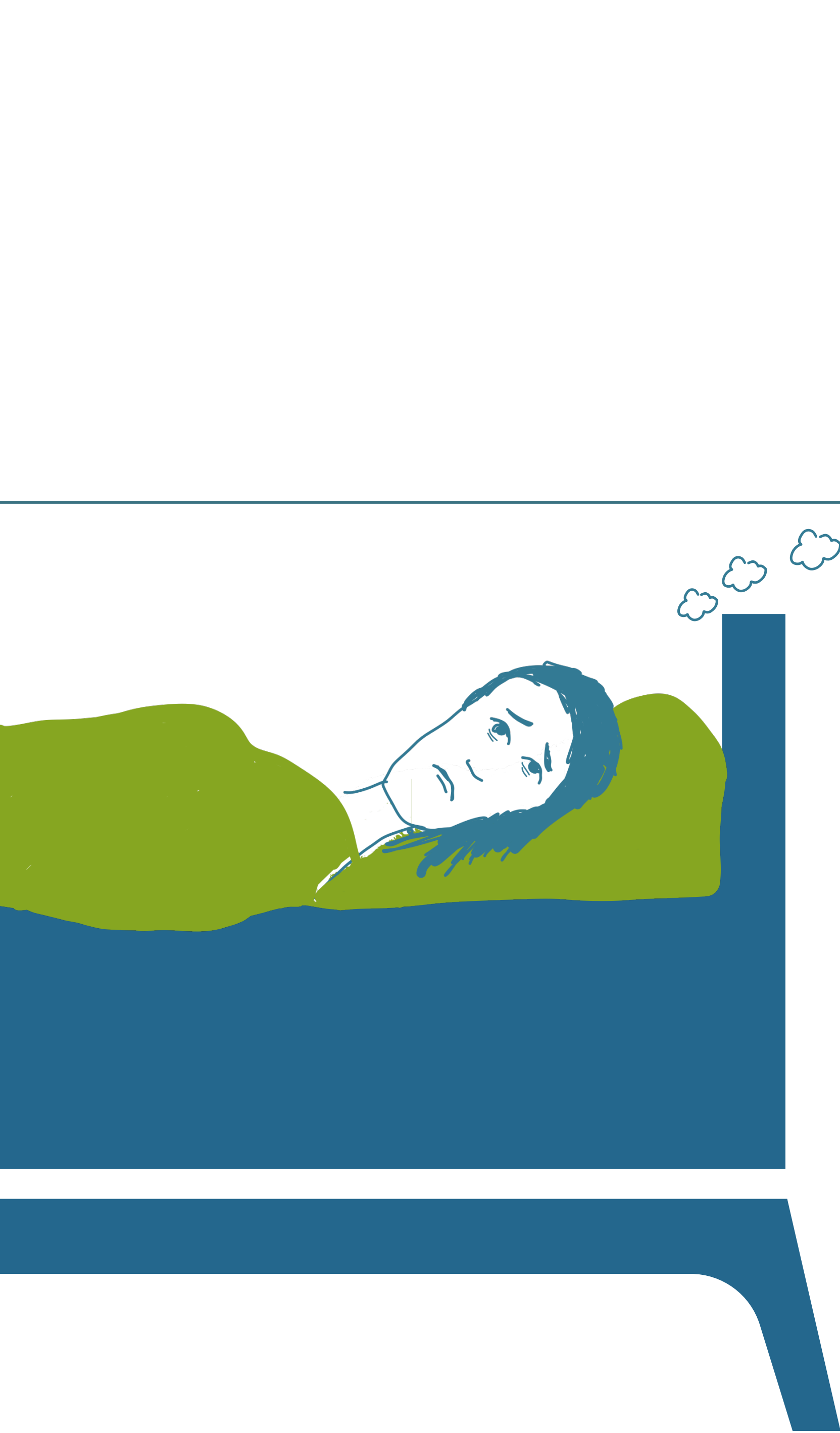
JOB COACHING—PRÄVENTION



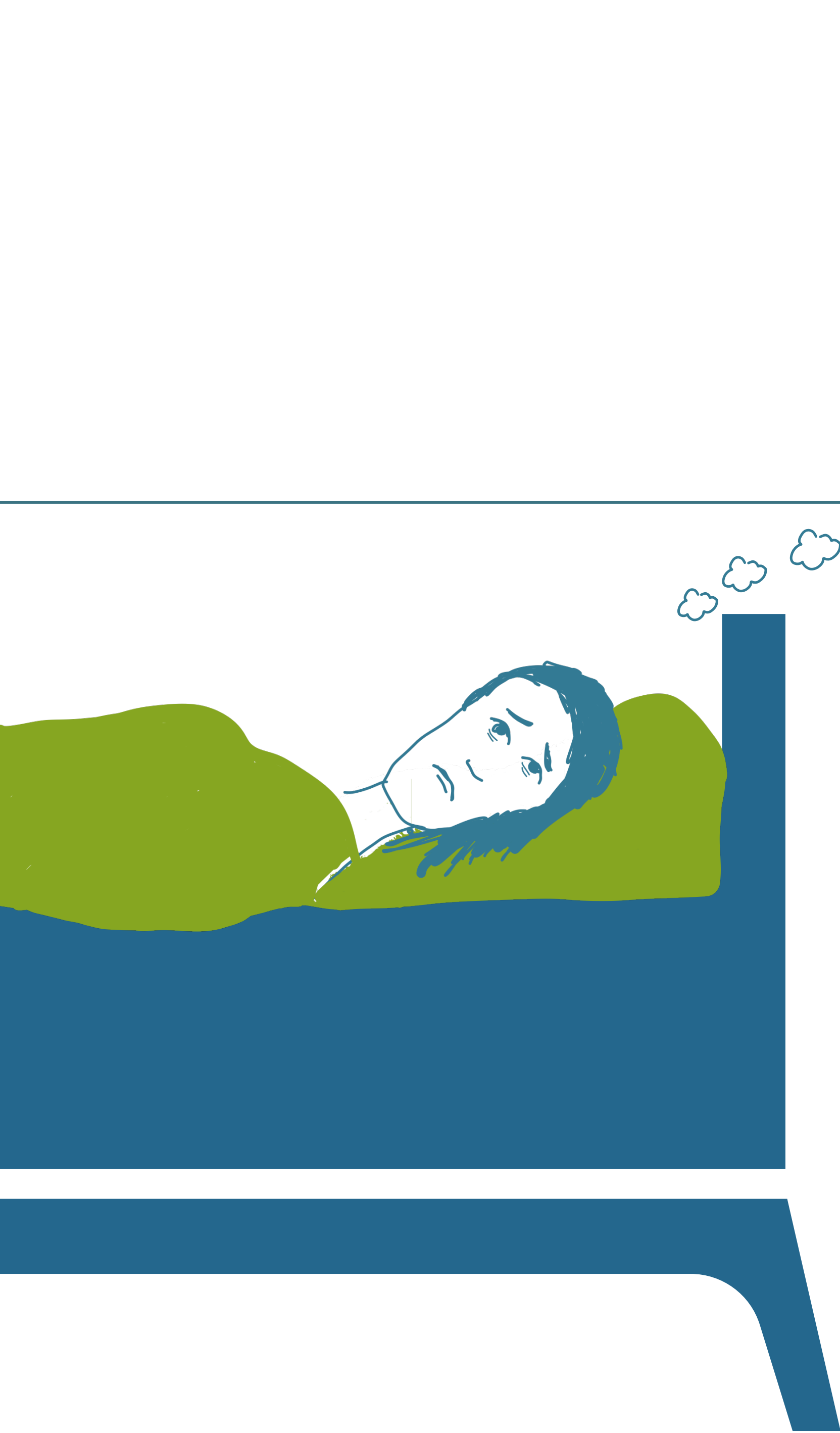
Es ist 11.00 Uhr
und ich schaffe es
nicht aufzustehen.



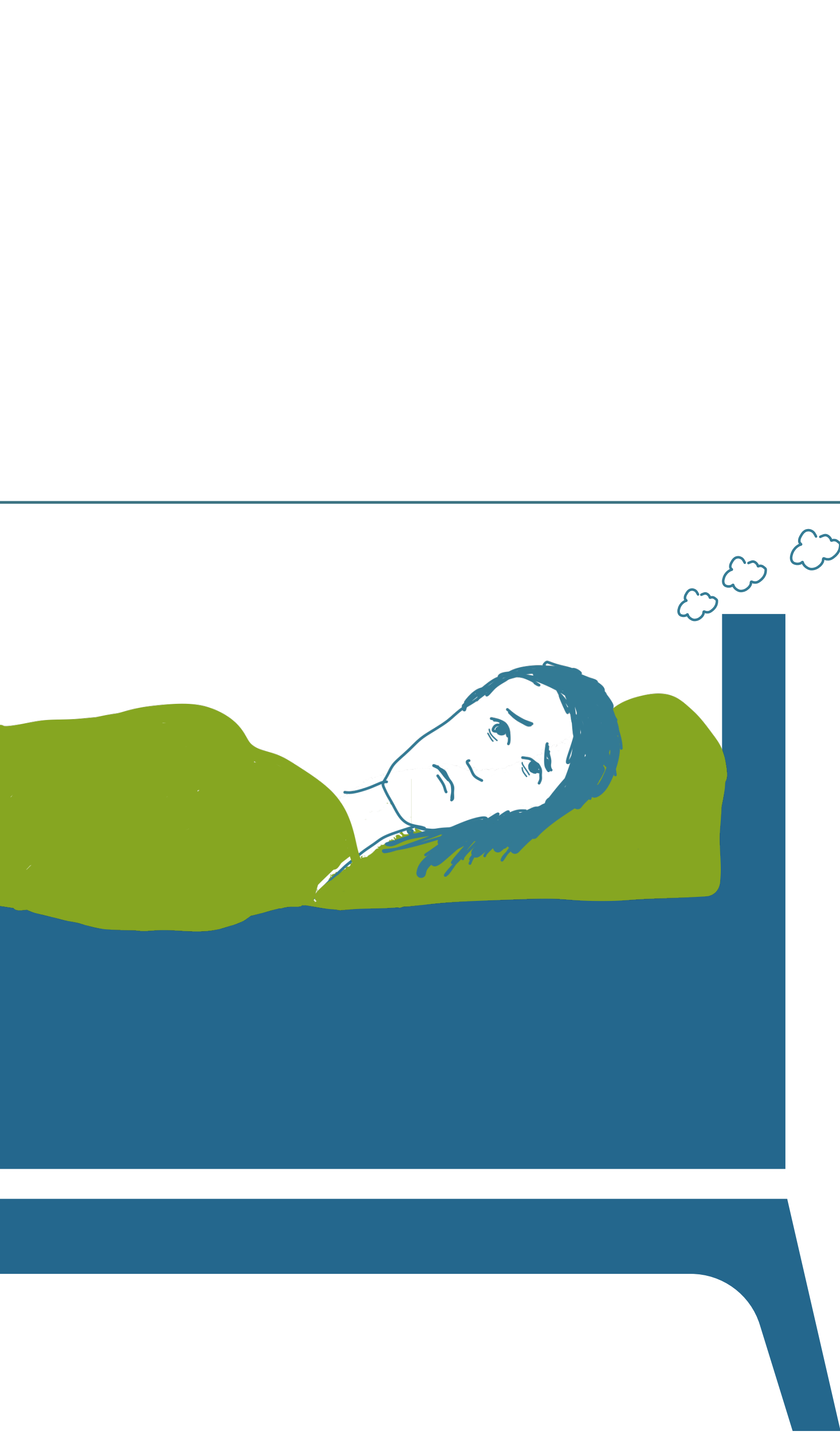
Ich habe keinen Appetit und ich fühle mich enorm müde.



Werde schnell emotional
und kann mich für nichts
mehr motivieren.



Meine Therapeutin hat mich nur für einige Zeit krank geschrieben.



Kann ich jemals wieder arbeiten?

**EIN PAAR
WOCHEN
SPÄTER**



**Zum Glück hat mein Arbeitgeber bei
der IV-Stelle angerufen.**



**Diese haben sofort reagiert und mir
einen Job Coach von Anlaufpunkt
empfohlen.**

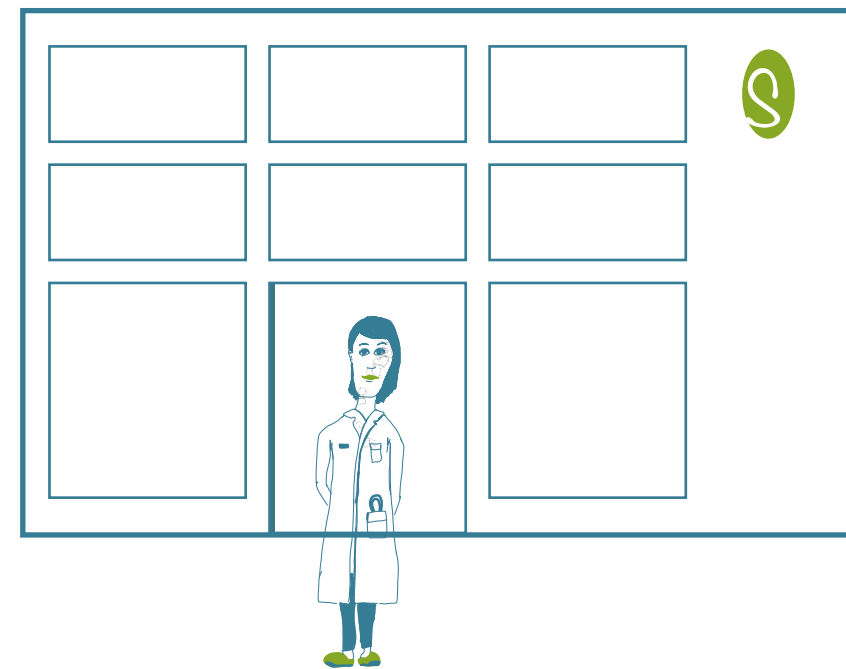


Dank deren Fragestellungen fand ich Lösungen, wie ich Probleme nun angehe.



Mein Berufsleben kann ich wieder meistern und das Leben macht mir wieder Spass.

Arbeitsplatz



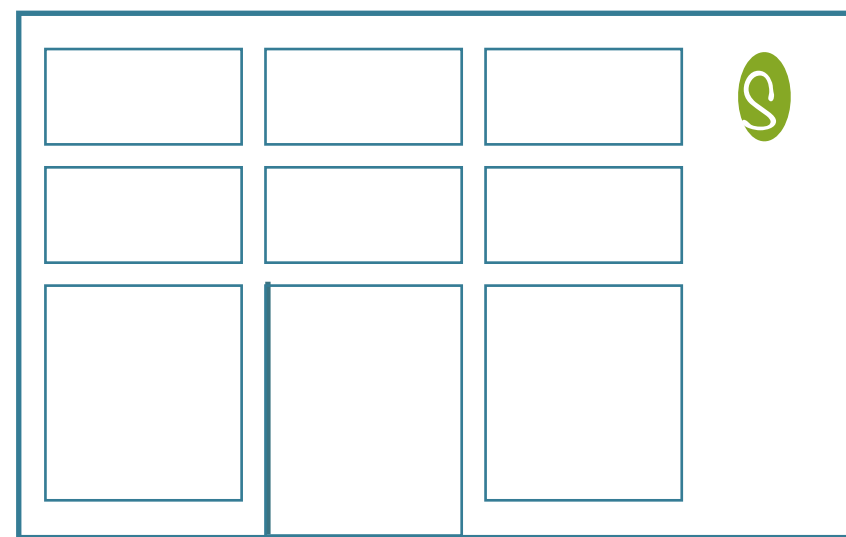
Im Job Coaching wird:

- die **Situation** aus verschiedenen **Blickwinkeln analysiert**
- **eins oder mehrere individuelle Ziele gesteckt**
- **konkrete Schritte** ausgearbeitet
- die **Erreichung der Ziel(e) überprüft**

INHALTE DES JOB COACHINGS

Der Job Coach ist das **Bindeglied** zwischen:

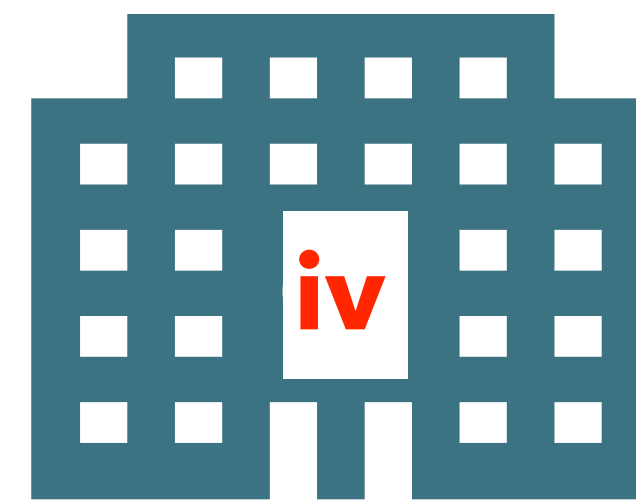
Arbeitsplatz



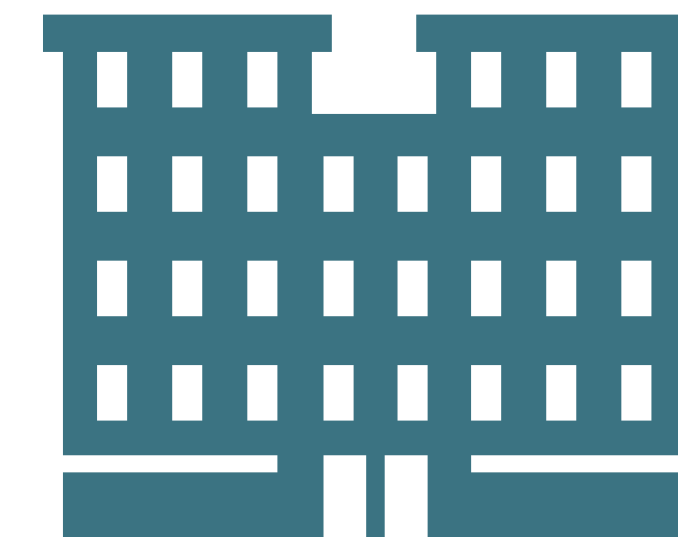
Therapie



Auftraggebende



Andere Involvierte
z. B. Case Manager



ZUSAMMENARBEIT

Alter:	offen
Publikum:	Arbeitnehmende, die sich zurzeit in einer psychisch belastenden Situation befinden
Geschlecht:	offen für alle Geschlechter
Dauer:	im Minimum 3 Monate
Kostenträger:	IV-Stelle, öffentliche Hand
Zusammenarbeit:	mit Therapie, Arbeitgebenden, Behörden
Job Coaches:	Sind EASC oder BSO zertifizierte Coaches

FAKTEN — VON JOB COACHING INTEGRATION

- **Job Coaching** von der Berufswahl bis zum letzten Arbeitstag der Lehre
- **Interventionen am Pferd** in Zusammenarbeit mit baumis4u.ch
- Mit dem **BüroBus** fährt der Job Coach zum Klienten – für diesen fallen **keine langen Wege** an
- **Coaching + Supervision**
- **Training + Schulung**

ANGEBOTE — VON ANLAUFPUNKT

NOCH FRAGEN?



Anlaufpunkt

(Job) Coaching + Supervision mit PS

Für Ratsuchende rund ums Berufsleben



079 449 47 42



info@anlauf.ch



www.anlauf.ch

KONTAKT

ANIMATION BY



Anlaufpunkt

© by Stefan Baumann