

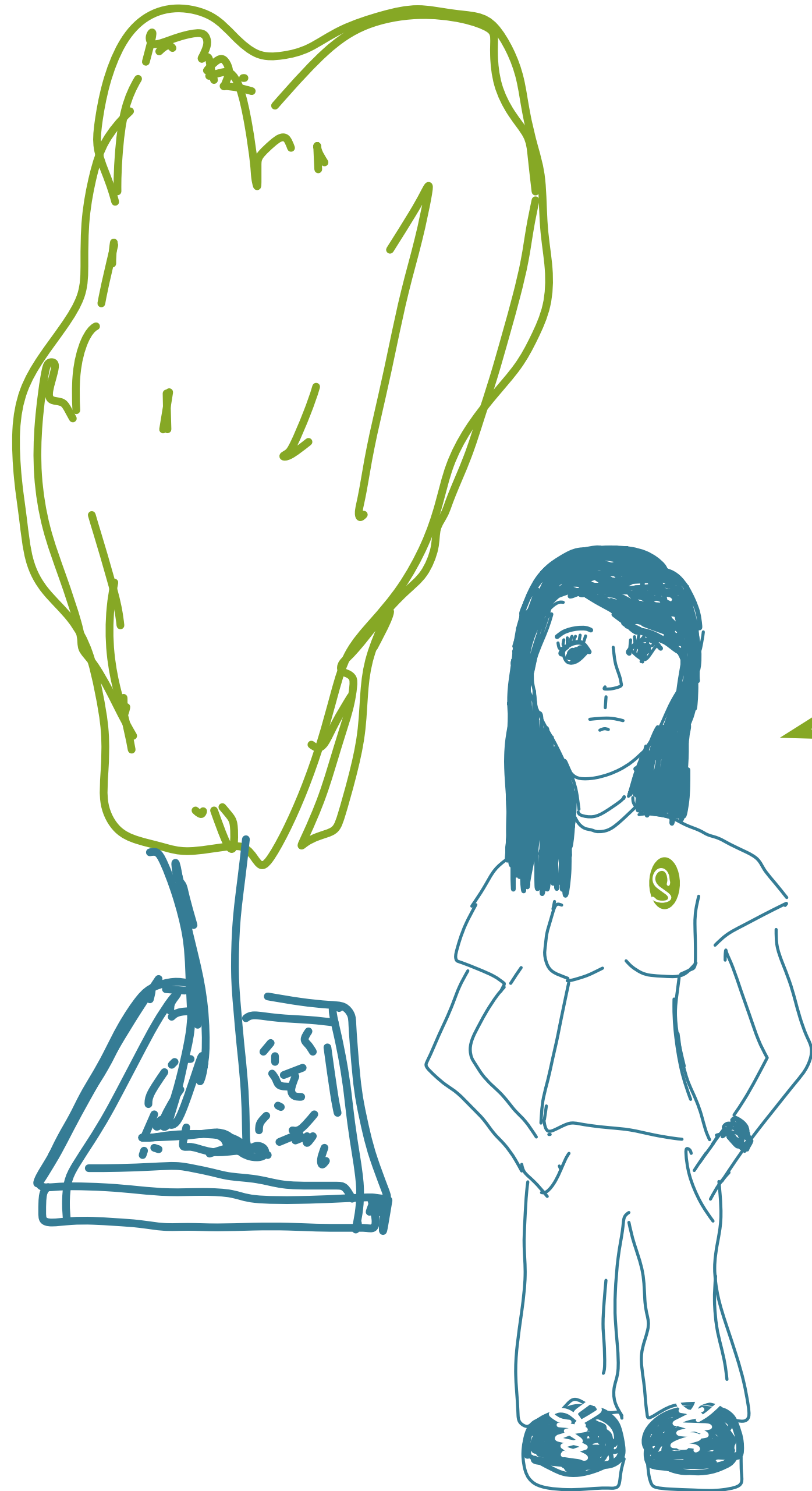


Anlaufpunkt

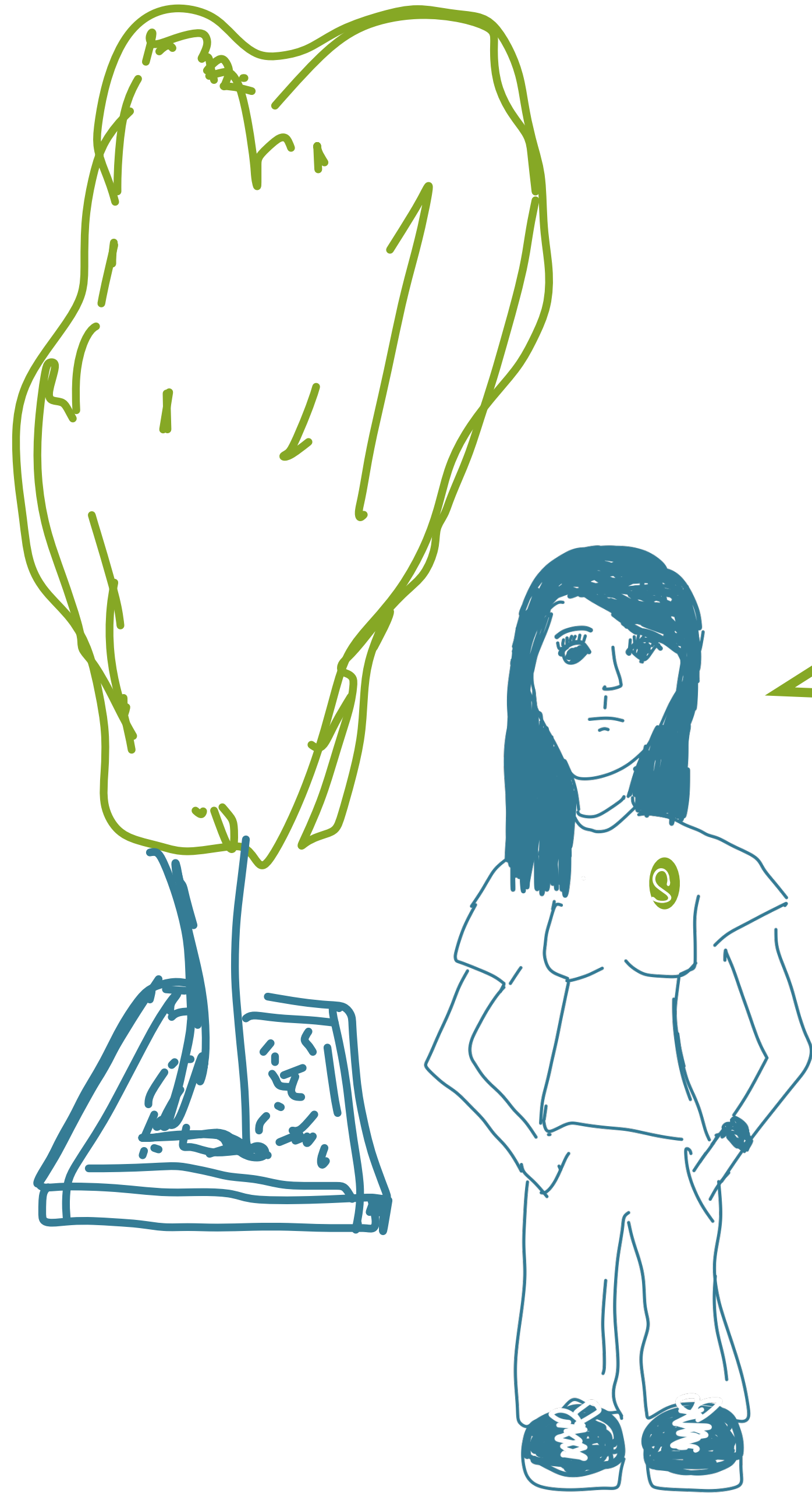
(Job) Coaching + Supervision mit PS

Für Ratsuchende rund ums Berufsleben

JOB COACHING—WÄHREND DER AUSBILDUNG



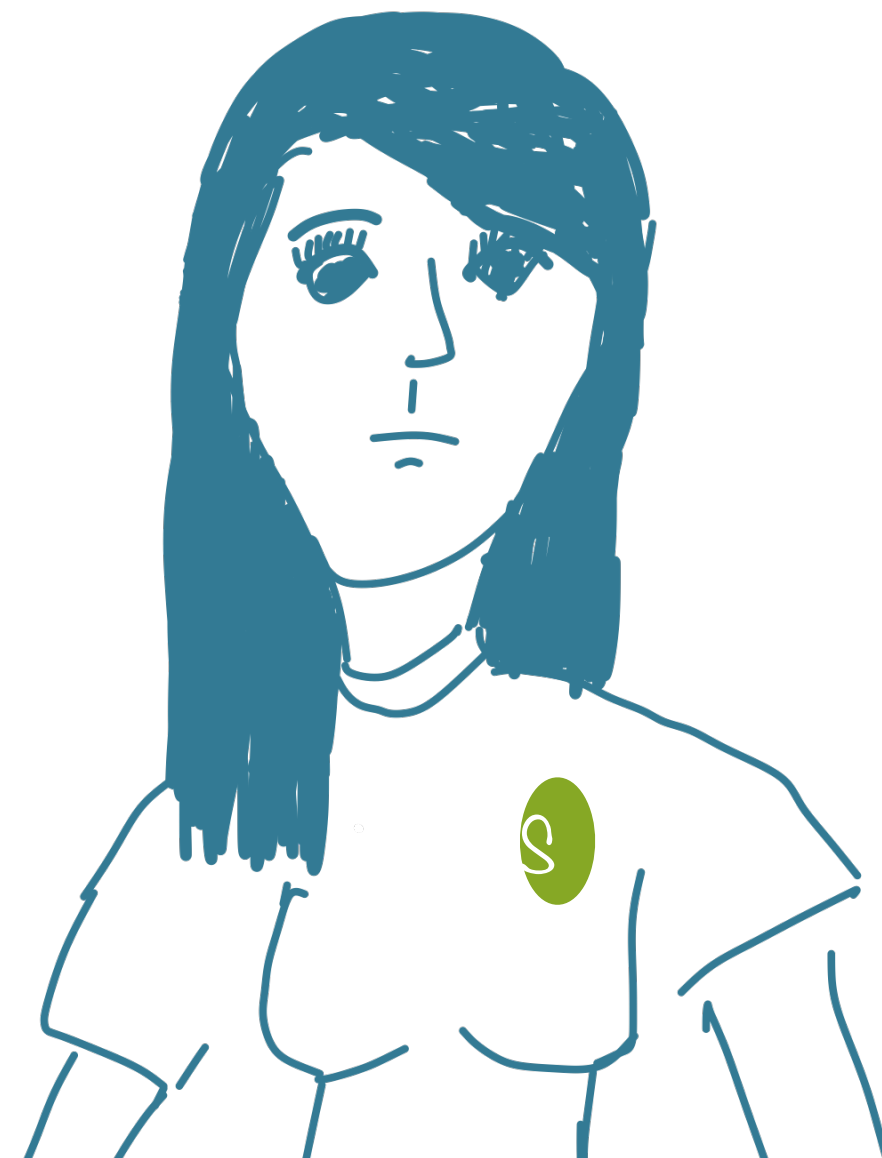
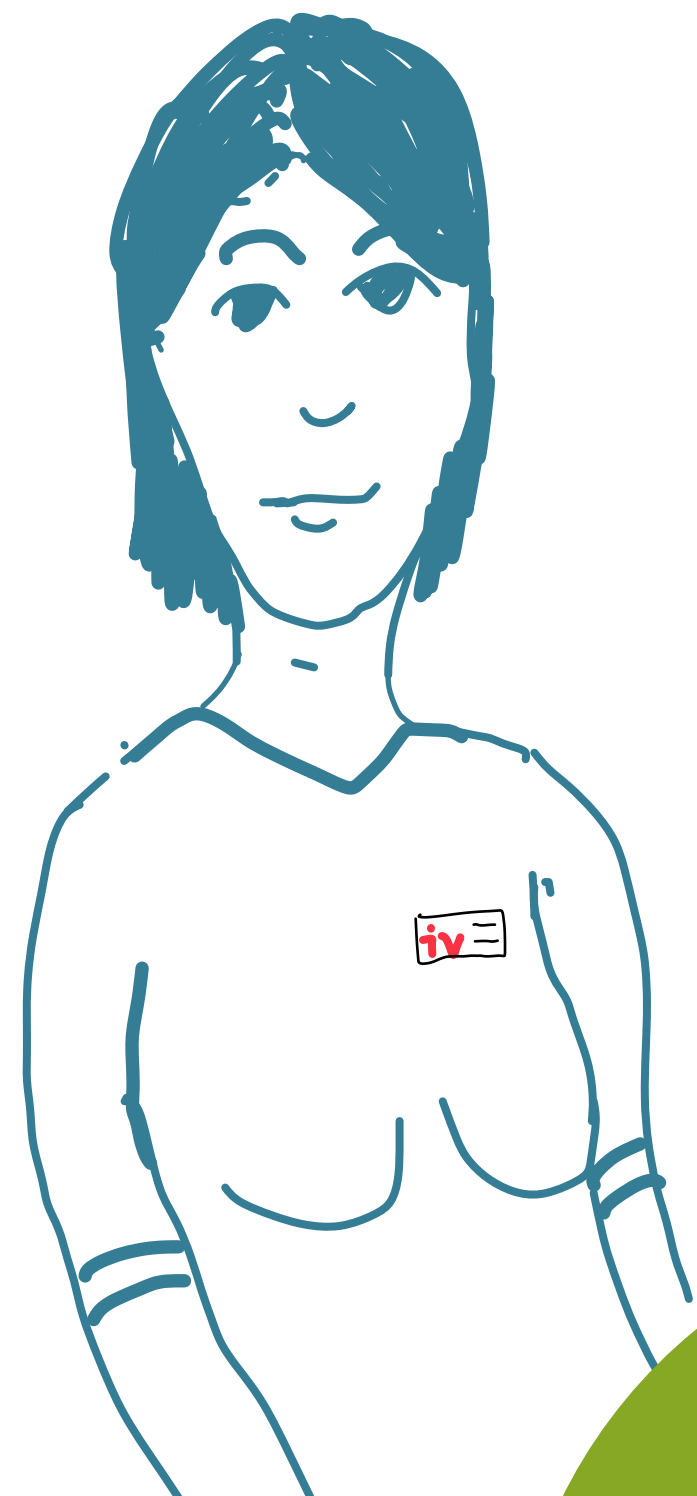
**Hi, ich bin Lia.
Ich bin in der Ausbildung zur
Detailhandelsfachfrau und
leide an Depressionen.**



**Wie lange geht
das wohl noch
gut?**



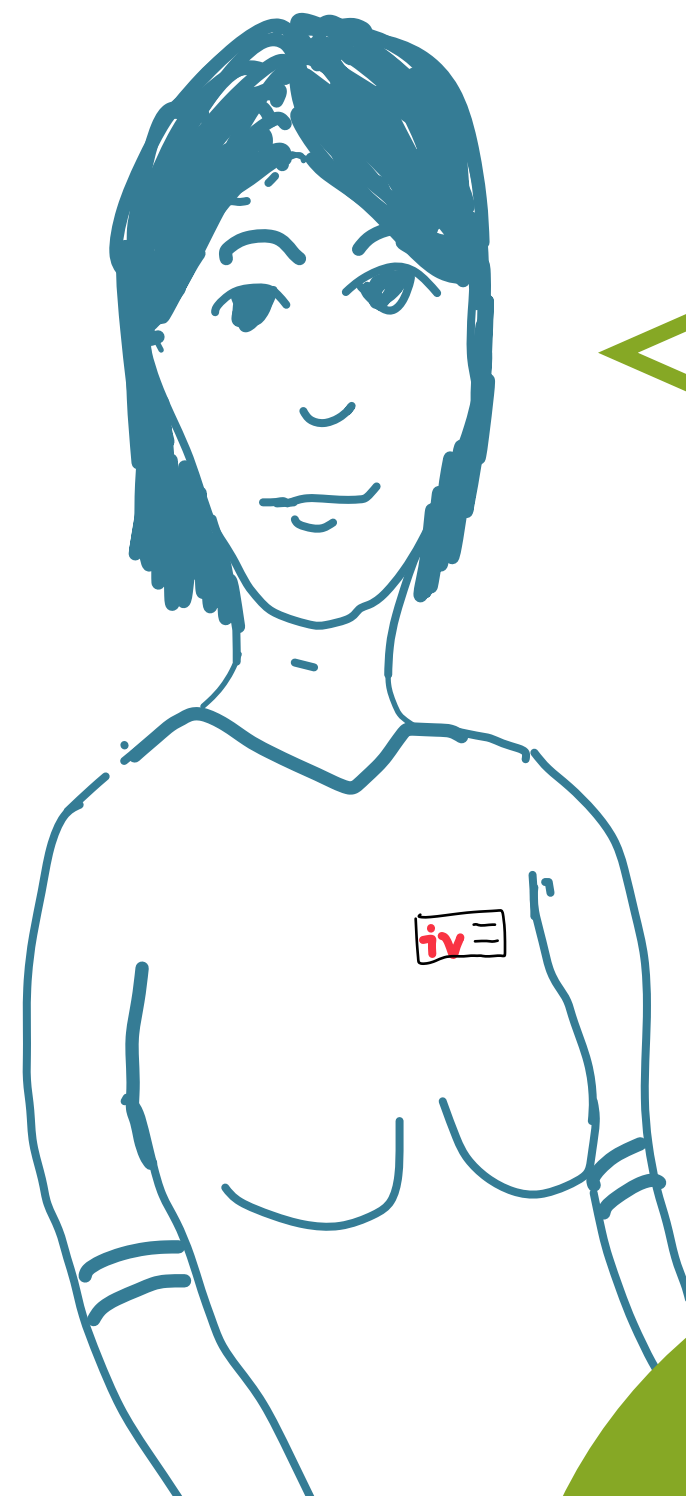
**Als Lehrmeister von Lia
wünsche ich mir und für Lia
Support in Form eines **Job
Coachings.****

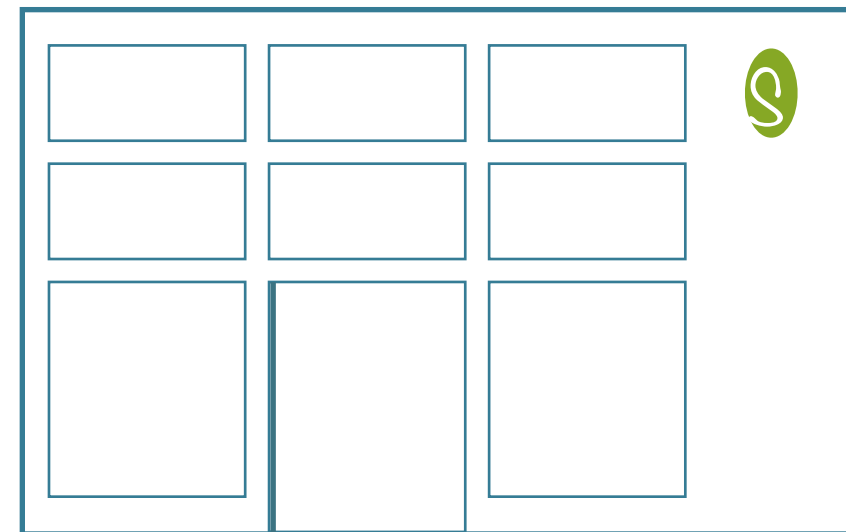




Wir von der **IV** empfehlen **Anlaufpunkt** weil:

- **Anlaufpunkt Job Coaches Spezialisten im Begleiten von Auszubildenden sind**
- **Ihr Motto, «Hilf mir, es selbst zu tun» ist**
- **Sie mit dem BüroBus vor Ort / direkt zum Lehrbetrieb fahren, was Zeit einspart und kurze Wege verspricht**
- **Sie die Möglichkeit haben, die Auszubildenden während der ganzen Ausbildung zu begleiten**
- **Sie bei Bedarf auch Nachhilfeunterricht anbieten**





Im Job Coaching werden **Nägel mit Köpfen gemacht!**

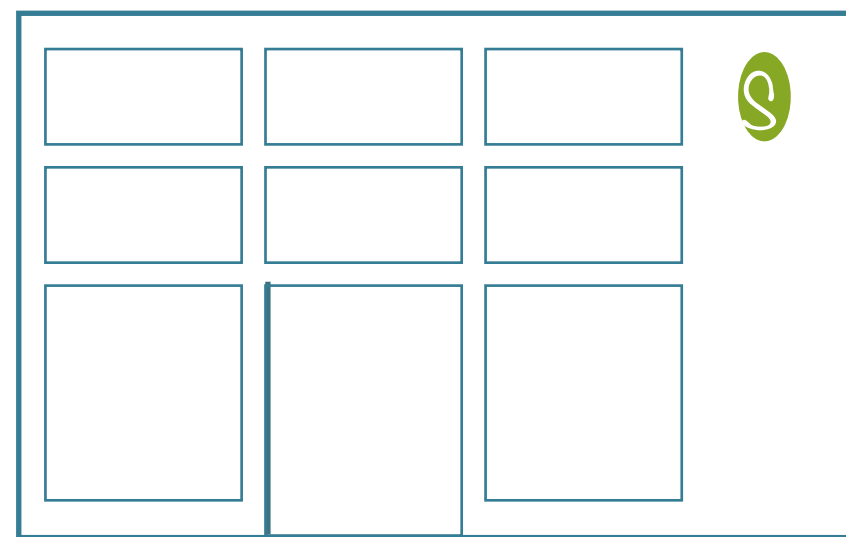
In Bezug auf:

- Verhalten
- Zeitmanagement
- Prioritäten setzen
- Schule / Nachteilsausgleich
- Abschlussprüfung
- weitere Themen, die die Ausbildung gefährden

INHALTE

Der Job Coach ist das **Bindeglied** zwischen:

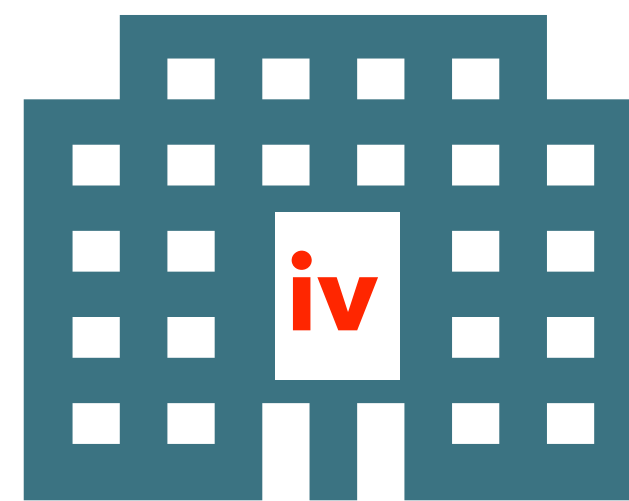
Ausbildungsstätte



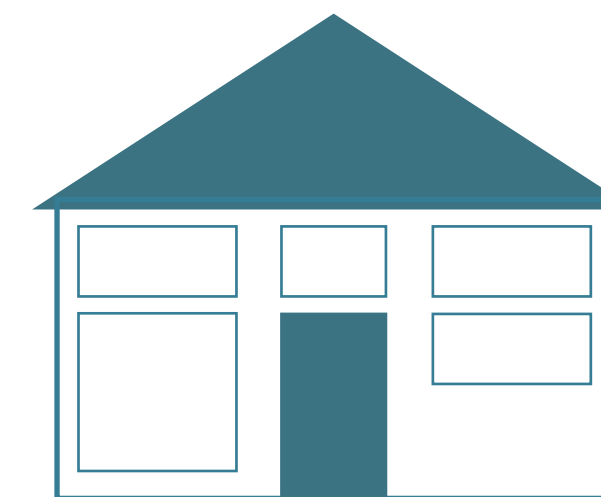
Schule



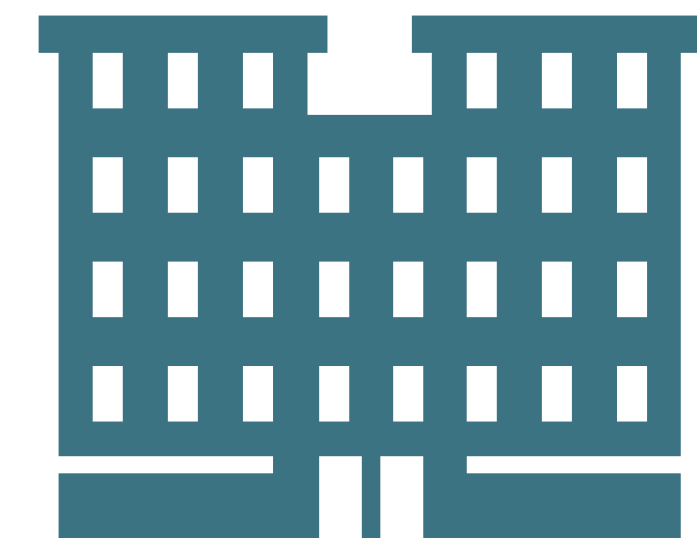
Auftraggebende



Wohnen



Therapie + Behörden



HELFERNETZ

Publikum:	Auszubildende im 1. Arbeitsmarkt, mit ausgewiesenem psychischen Nachteil
Geschlecht:	Offen für alle Geschlechter
Dauer:	im Minimum 3 Monate / Maximum während der ganzen Ausbildung
Kostenträger:	IV-Stelle
Zusammenarbeit:	Mit Therapie, Arbeitgeber, Behörden, gesetzlichen Vertretern
Job Coaches:	Sind EASC oder BSO zertifizierte Coaches und patentierte Lehrkräfte
Ist Partner von:	baumis4u, offene Schule Bern

FAKTEN

- Begleitung/Nachhilfe vor Ort
- Zeitgewinn durch kurze Wege
- Support für den Arbeitgeber
- Entlastung für die Familie
- Begleitung durch qualifizierte Experten
- Zusammenarbeit des Helfernetzes

GEWINN

- **Job Coaching** von der Berufswahl bis zum letzten Arbeitstag der Lehre
- **Interventionen am Pferd** in Zusammenarbeit mit baumis4u.ch
- **Nachhilfeunterricht** ist bei Bedarf im Angebot inbegriffen
- Mit dem **BüroBus** fährt der Job Coach zum Klienten – für diesen fallen **keine langen Wege** an
- **Support und Schulung** für den Ausbildungsbetrieb und die Gewerbeschule

ANLAUFPUNKT

NOCH FRAGEN?



Anlaufpunkt

(Job) Coaching + Supervision mit PS

Für Ratsuchende rund ums Berufsleben



079 449 47 42



info@anlauf.ch



www.anlauf.ch

KONTAKT

ANIMATION BY



Anlaufpunkt

© by Stefan Baumann